

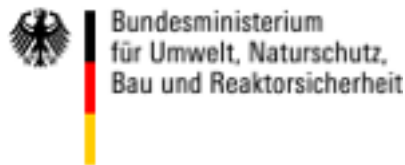
# Klimaschutz- und Energiesparmodell in Schulen in Trägerschaft des Landkreises Helmstedt

## Thermografieaufnahmen vom Gymnasium Julianum Helmstedt

# Förderung

Gefördert im Rahmen der Kommunalrichtlinie  
durch das

Bundesministerium für Umwelt, Naturschutz,  
Bau und Reaktorsicherheit (BMUB)



# Beauftragte Sachverständige

- Frau Robben im Auftrag der Firma inuma





# JULIANUM

*Gymnasium  
Julianum*





Sp1 2,7 °C

5,4

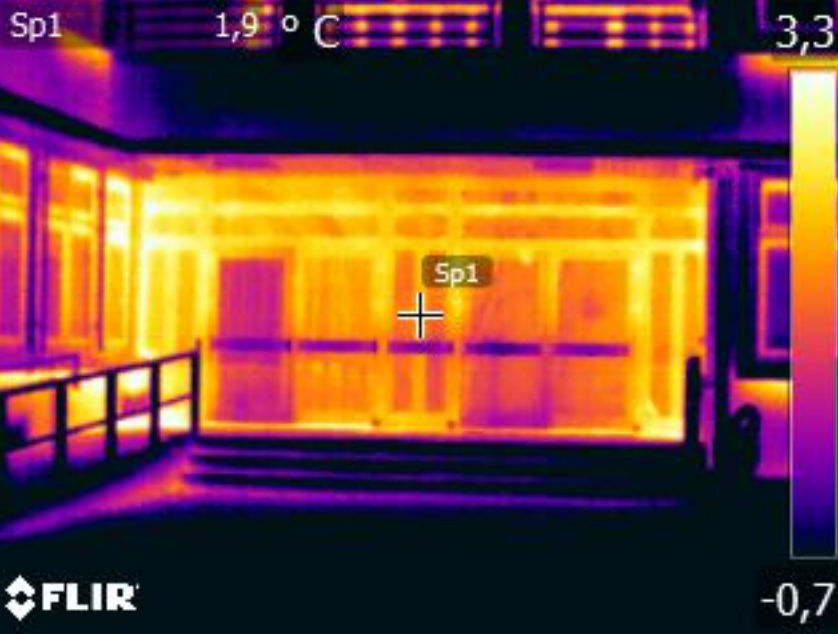
JULIANUM

Sp1



 FLIR

-1,3



Sp1

1,5 °C

2,9

Sp1



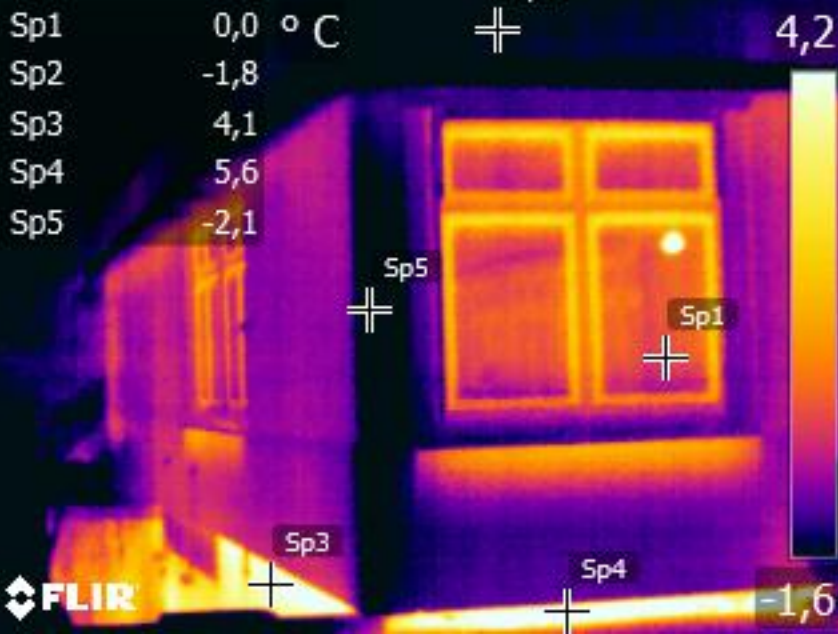
 FLIR

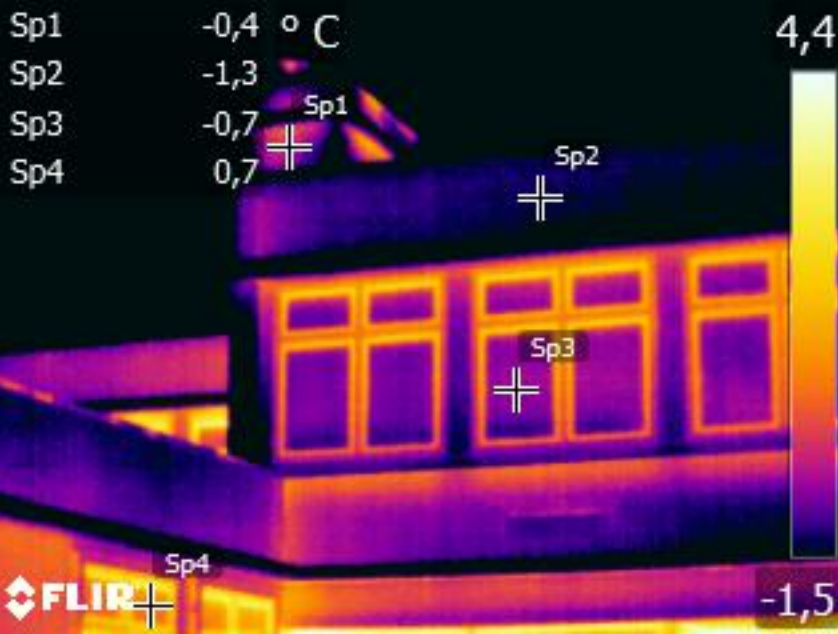
-1,2













Sp1

-0,2 °C

4,1

Sp1



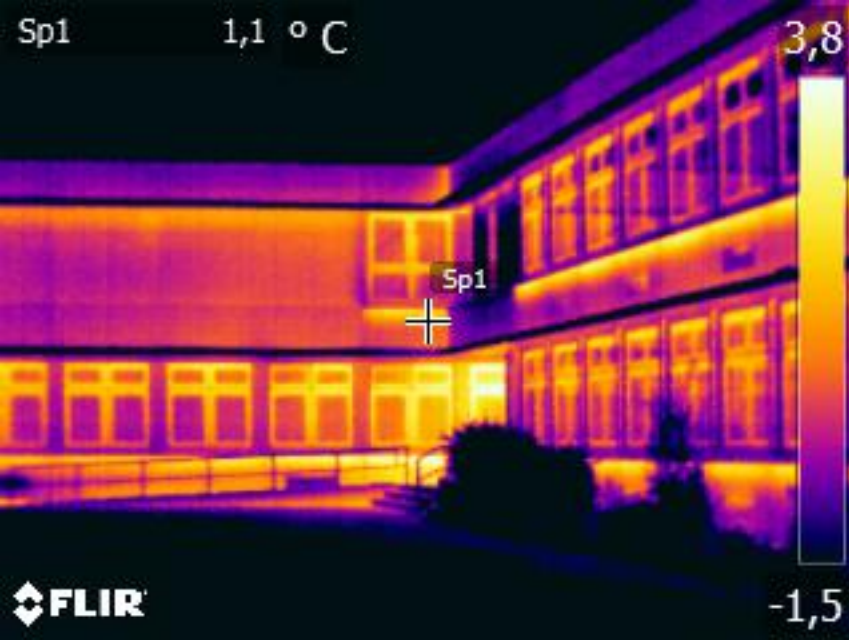
 FLIR

-2,0

Sp1

1,1 °C

3,8



Sp1



 FLIR

-1,5